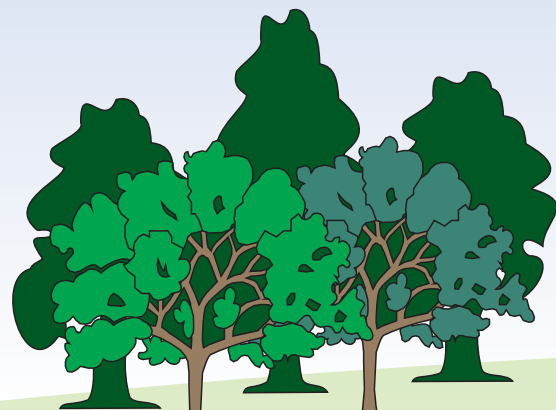




HOONE VÄLINE TULEOHUTUS

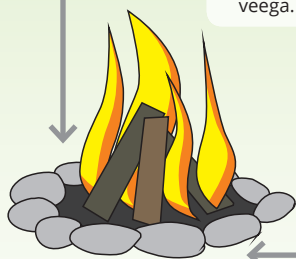
- Küttesüsteeme tuleb puhastada vastavalt vajadusele, kuid mitte harvemini kui 1x aastas.
- Ühepereelamus ja selle abihoonetes võib enda tarbeks ise puhastada.
- 1x 5 aasta jooksul peab ka seal korstnapühkija kutsetunnistusega isik puhastama, kes väljastab korstnapühkimise akti.



METS

- Puhasta lõkkekohta ümbrus vähemalt 0,5 m raadiuses
- Piira kivide või pinnasevalliga
- Tuule kiirus alla 5,4 m/s (nõrk tuul)
- Jälgi, et sädemed ei langeks hoonele
- Ära jäta lõket järelvalveta
- Lase täielikult ära põleda või kustuta veega.

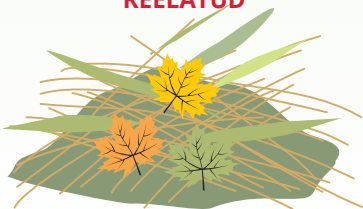
Tuleohtlik aeg ≥ 20 m



LÖKE

läbimõõduga üle 1 m

Kuluheina ja roostiku põletamine on **KEELATUD**

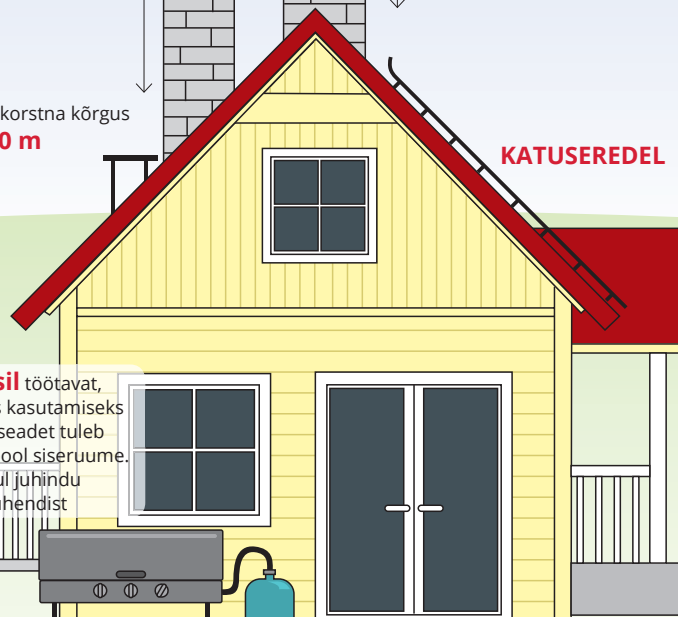


PÕLEVmaterjalist katusel korstna kõrgus ≥ 1.20 m ja sädemepüüdja max võrguavaga 10x10 mm

Töötasapind kui korstna kõrgus ≥ 1.20 m

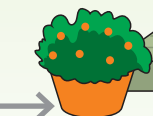


≥ 0.80 m

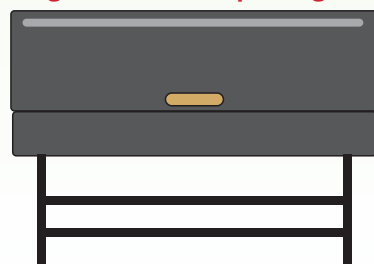


KATUSEREDEL

Küttegaasil töötavat, välistingimustes kasutamiseks mõeldud grillseadet tuleb kasutada väljaspool siseruume. Koha valikül juhindu kasutusjuhendist



Tahkel kütusel töötav grillseade küttepuudega.



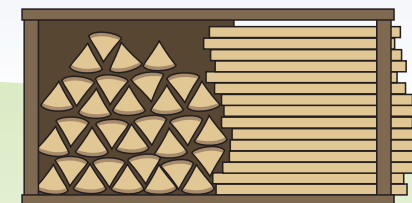
≥ 5 m

≥ 2 m



Tahkel kütusel töötav grillseade grillsõega.

PÕLEVmaterjalid (nt puuriit)



≥ 4 m



PRÜGIKONTEINER
enam kui 100 L

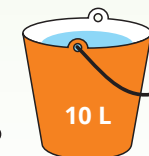
≥ 2 m

≥ 8 m



LÖKE

läbimõõduga alla 1 m



Hoia käepärast sobiv tulekustutusvahend nt ämber või kastekann 10 L veega, 6 kg tulekustuti





**KOHUSTUSLIK
SUITSUANDUR**



- **Suitsuandur on kohustuslik vähemalt ühes eluruumis**
- Paigaldada igale korrusele
- Paigalda magamistuppa või väljapääsuteedele
- Paigalda kruvidega lakke
- Ära paigalda kööki, vannituppa, WC-sse (võib põhjustada valehäiret)
- Valvatav ala 60 m²



SOOVITUSLIK

VINGUGAASIANDUR



- Vingugaasiandur on vajalik eluruumides, kus on kütteseadmed.
- Kinnita ruumi seinale umbes 0,5–1,5 m kõrgusele.

TEMPERATUURIANDUR



- Temperatuuriandur paigaldatakse ruumidesse, kuhu ei ole võimalik panna suitsuandurit

VIBRATSIOONIANDUR



- Vibratsiooniandur on vaegkuuljale
- Ühendatakse nt suitsuanduriga
- Asetatakse kehaga kontakti või padja alla

Töökorras oleku tagavad:

- regulaarne testimine
- väline puhastamine
- patarei vahetus



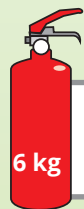
LAHTINE KÜTTEKOLLE

- vähemalt 750 mm koldeava ette;
- vähemalt 150 mm koldeava külgedele.

UKSEGA KÜTTEKOLLE

- vähemalt 400 mm koldeava ette;
- vähemalt 100 mm koldeava külgedele.

Kütteseadme kolde ava ees kaitstava ala ulatus
(nt metall-leht):



6 kg

Koju on soovitatav paigaldada vähemalt üks 6 kg kustuti või tulekustutustekk



HOONE SISENE TULEOHUTUS



- Suitsetamisel ja lahtise leegi kasutamisel tuleb vältida tulekahju tekkimist.



- Ära suitseta siseruumides.



- Ära jäta põlevat küünalt järelevalveta.



- Põlevmaterjale ladusta mõistlikus koguses selliselt, et see ei põhjustaks tuleohtu, ei takistaks kiiret väljumist ega raskendaks päästetöid.



- Mitme korteriga elamu keldris võib ladustada tuleohtlikke vedelikke, mille leekpunkt on alla 55° C koguses kuni 5L korteri kohta.

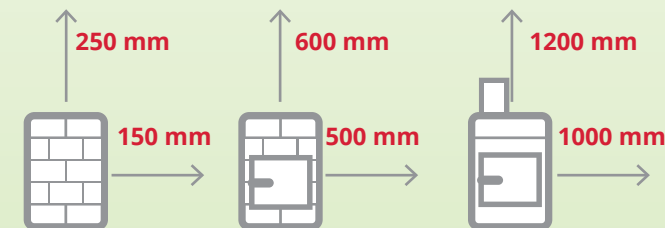


- Kasuta töökorras elektriseadmeid ja -juhistikku.



- Lahkudeks pikemaks ajaks, lülita elektrivool välja.

Ohutusvahemaad põlevmaterjalideni:



Kuuma pinnaga
(ahjumüüritis, müüritiskorsten)

Põleva pinnaga
(kolde, ahjuüksed)

Hõõguva pinnaga
(kerise metallist ühenduslõõrid)